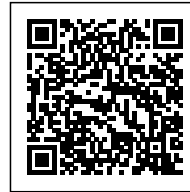




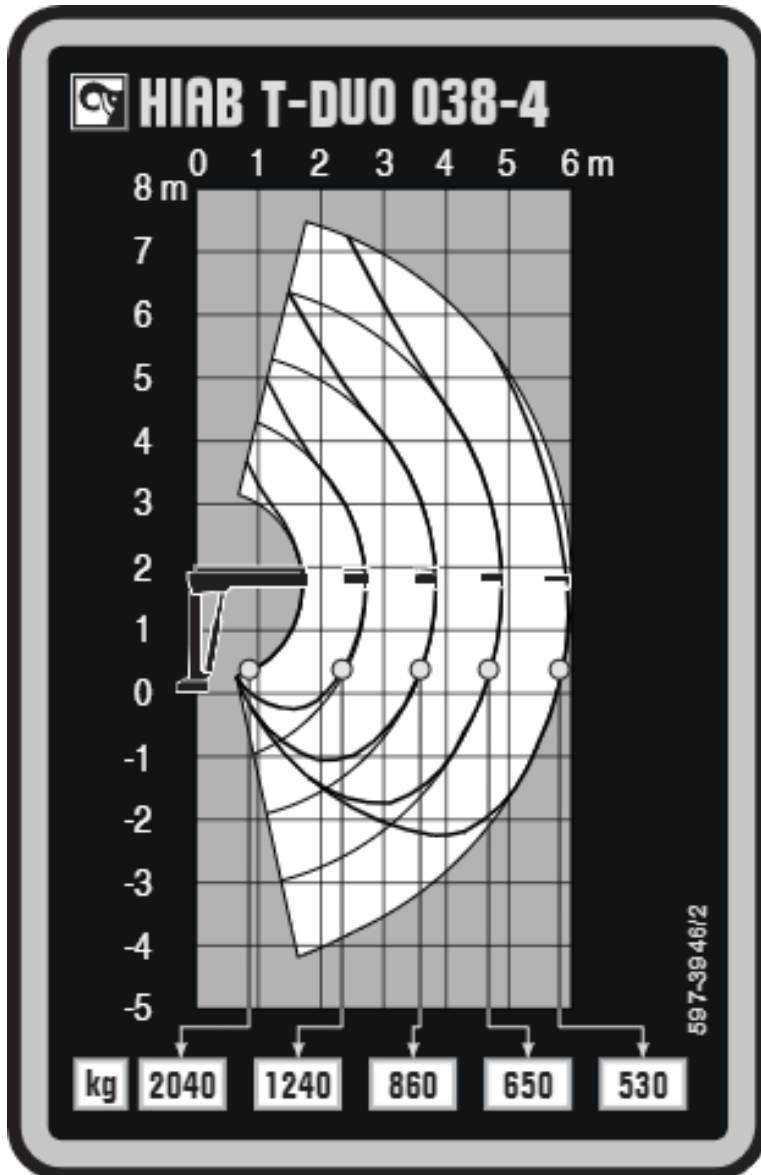
## IVECO DAILY 65C16 PRITSCHHE/HECKKRAN



Fahrzeug Nr.:	4313 // ZCFCA65B005330059
Art:	N2 - LKW 3,5t-12t
Aufbau:	Pritsche/Heckkran
Aufbau Details:	Pritsche inkl. Plane, Innenmaße nutzbare Länge bis Ladekran: 2500 mm, Breite = 2200 mm, Bordwandhöhe H = 600 mm, Ladekantenhöhe = 850 mm Ladekran Hiab T-DUO 038 B-4, Baujahr 2020 Lastdiagramm (kg - m): 2040 kg - 1.7 m (hydraulisch) 1240 kg - 2.7 m (hydraulisch) 860 kg - 3.8 m (hydraulisch) 650 kg - 4.9 m 530 kg - 6.0 m 2-fach hydraulischer Ausschub, 2 -fach manueller Ausschub, Lasthaken Fahrzeug Gesamt LxBxH = 5600x2280x2700 mm
Erstzulassung:	05.2020
KM-Stand:	18.943
Motor:	Diesel/ 118 kW - 160 PS/ 2998 cm <sup>3</sup> / EURO 6
Getriebe:	6 Gang Schaltgetriebe
Eigengewicht:	3520 kg
Gesamtgewicht:	6500 kg
Nutzlast:	2980 kg
Radstand:	3450 mm
Bereifung:	225/75R16
Farbe:	Weiß
Ausstattung:	ABS/ ESP/ Klimaanlage/ Rückfahrkamera/ Tempomat/ Multifunktionslenkrad/ Hinterachse Luftgedert/ Freisprecheinrichtung/ Spurhalteassistent/ Kugelkopf-Anhängerkupplung, Anhängelast gebremst: 3500 kg, Stützlast: 150 kg
Preis exkl. 20% MwSt.:	€ 53.000,00
Preis inkl. 20% MwSt.:	€ 63.600,00

Alle Angaben ohne Gewähr!

by LAIMER Nutzfahrzeuge e.U. &  
LAIMER Kraftfahrzeugtechnik GmbH





by LAIMER Nutzfahrzeuge e.U. &  
LAIMER Kraftfahrzeugtechnik GmbH



LAIMER  
NUTZFAHRZEUGE



LAIMER  
NUTZFAHRZEUGE



LAIMER  
NUTZFAHRZEUGE