



## MAN TGM 18.290 4X4 BB KIPPER/HECKKRAN



Fahrzeug Nr.:	4494 // WMA38DZZ3MY429867
Art:	N3 - LKW über 12t
Aufbau:	Kipper/Heckkran
Aufbau Details:	<b>Zweiseitenkipper</b> Fabriksneu, Fabrikat Meiller Innenmaße LxBxH = 4800x2420x700 mm, Stirnwand Stahl in Fahrerhaushöhe, Rückwand Stahl ca. 700 mm, Aufsatzbordwände aus Aluprofilen pendelbar und leicht abnehmbar montiert, Höhe: 500-600 mm, Bodenblech 5 mm VS120, Ecksteher integriert in Rückwand mit verzinkten selbstnachstellenden Schubstangenverschlüssen, Zurrösen im Kipperboden (eben)
	<b>Heckkran</b> Palfinger PK-12501 SLD5-C, Baujahr 2021 hydraulischer Vierfachausschub von 5,8-12m, Schlauchrüstung für Vierfachausschub mit Schlauchwannen für zwei Zusatzgeräte, seitlich hydr. ausfahrbare Teleskopabstützung, Breite 5,6 m, LED-Scheinwerfer, 6-fach Funkfernsteuerung DANFOSS-SCANRECO mit Linearhebel, Tragkraft/Ausladung: 2600/4,0; 1640/5,9; 1180/7,8; 900/9,8; 730/11 [kg/m]
Erstzulassung:	06.2021
KM-Stand:	6785
Motor:	Diesel/ 213 kW - 290 PS/ 6871 cm <sup>3</sup> / EURO 6d
Getriebe:	Automatik
Eigengewicht:	ca. 9320 kg
Gesamtgewicht:	18000 kg
Nutzlast:	ca. 8400 kg
Radstand:	4500 mm
Bereifung:	295/80R22,5
Farbe:	Weiß
Ausstattung:	ABS/ ESP/ ASR/ EBS/ Klimaanlage manuell/ Tempomat/ Multifunktionslenkrad/ MAN MMT Advanced Basic mit Soundsystem, Telematics, Smartphone Integration/ Allradantrieb/ Vollbremsassistent/ Differentialsperre/ Fahrerkomfortsitz luftgefedert mit Lendenwirbelstütze, Schulteranpassung und Armlehnen/ Beifahrersitz statisch, verstellbar/ Hubdach mechanisch/ Zentralverriegelung/ LED-Tagfahrlicht/ 220l Tank rechts/ Blatt-Blatt Federung/ Maul-Anhängerkupplung Rockinger 400G150A, Anhängelast gebremst: 21.657 kg, Stütz-/Sattellast 1000/1000 kg

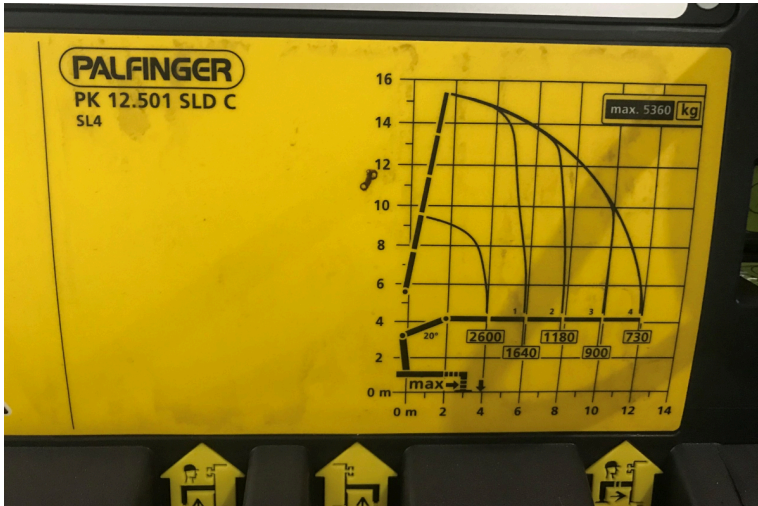
by LAIMER Nutzfahrzeuge e.U. &  
LAIMER Kraftfahrzeugtechnik GmbH



**LAIMER**  
NUTZFAHRZEUGE



**LAIMER**  
NUTZFAHRZEUGE



**LAIMER**  
NUTZFAHRZEUGE



**LAIMER**  
NUTZFAHRZEUGE



by LAIMER Nutzfahrzeuge e.U. &  
LAIMER Kraftfahrzeugtechnik GmbH



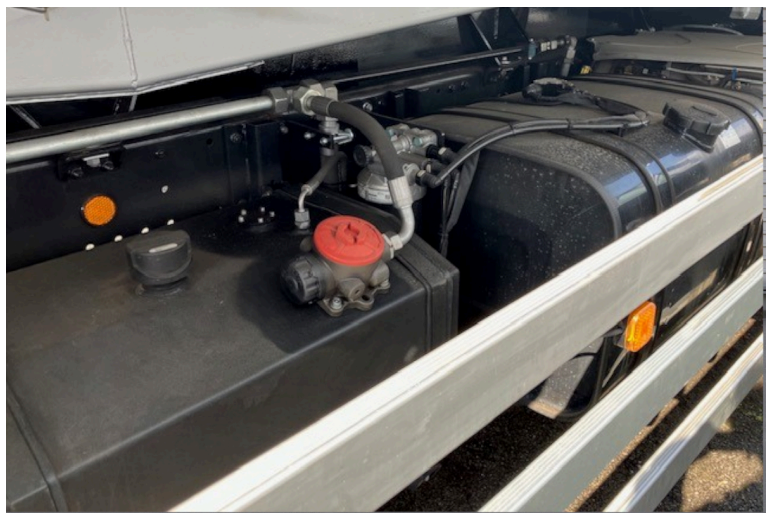
**LAIMER**  
NUTZFAHRZEUGE



**LAIMER**  
NUTZFAHRZEUGE



**LAIMER**  
NUTZFAHRZEUGE



**LAIMER**  
NUTZFAHRZEUGE



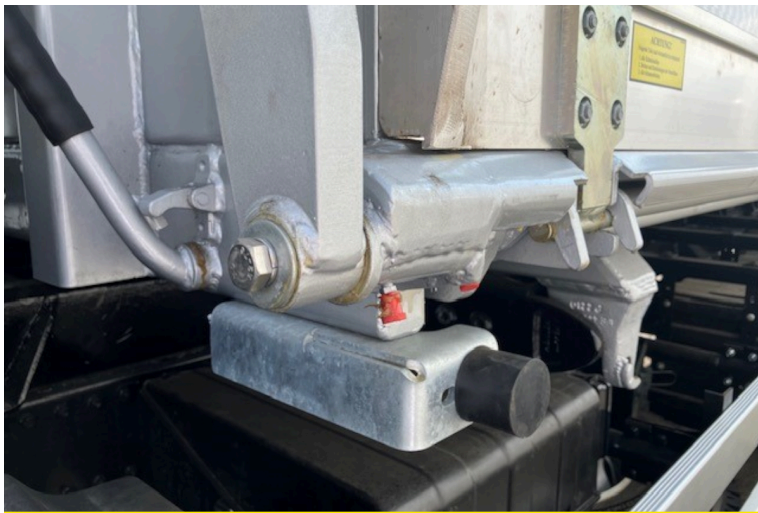
by LAIMER Nutzfahrzeuge e.U. &  
LAIMER Kraftfahrzeugtechnik GmbH



**LAIMER**  
NUTZFAHRZEUGE



**LAIMER**  
NUTZFAHRZEUGE



**LAIMER**  
NUTZFAHRZEUGE