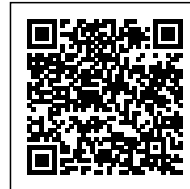




MAN TGS 26.360 6X2-4 BL KÜHLKOFFER/LBW



Fahrzeug Nr.:	4428 // WMA18SZZ2MP148726
Art:	N3 - LKW über 12t
Aufbau:	Kühlkoffer/LBW
Aufbau Details:	Kühlkoffer Innenmaße LxBxH = 7310x2500x2200 mm, Baujahr 12.2017, Durchganglichte HxB = 2145x2500 mm, Ladekantenhöhe = 1250 mm, Leiselaufboden, 2-fach Kombiankerschiene, links/rechts, Ladefläche - Mitte 1. Schiene: 445 mm, Ladefläche - Mitte 2. Schiene: 890 mm, Gesamthöhe Fahrzeug = 3540 mm
	Kühlaggregat Thermo King T800R Betriebsstunden: Elektrisch: 0h, Diesel: 777h
	Ladebordwand Zepro ZHD2000-175MA, Baujahr 2018, Tragkraft: 2000 kg, Schild HxB = 2250x2560 mm, Abrollvorrichtung
Erstzulassung:	09.2020
KM-Stand:	203.168 km
Motor:	Diesel/ 265 kW - 360 PS/ EURO 6d/
Getriebe:	16 Gang Schaltgetriebe
Eigengewicht:	12440 kg
Gesamtgewicht:	25490 kg
Nutzlast:	12975 kg
Radstand:	4500+1350 mm
Bereifung:	315/70R22,5
Ausstattung:	Klimaanlage/ Rückfahrkamera/ Tempomat/ Radio MAN Media Truck 12V mit 5" Display/ TBM3 Modul/ MAN BrakeMatic/ Fahrerkomfortsitz luftgefedert mit Lendenwirbelstütze, Schulteranpassung, Armlehnen und Heizung/ Beifahrersitz statisch, längs-, lehnen- und höhenverstellbar/ Kraftstoffbehälter 400l rechts und 60l AdBlue/ Federungsart Blatt-Luft/ Hinterfedern Luft/ Differentialsperre in Hinterachse/ Nachlaufachse NOL-08 gelenkt - liftbar/ Anhängerkupplung ROCKINGER 400G150A/ Anhängersteckdose 24V 15-polig am Rahmenende/ Leuchtweitenregulierung/ Fern- und Nebelscheinwerfer zusätzlich mit Abbiegelicht/ Tagfahrlicht/ Zentralverriegelung/ MAN Tronic Bordrechner/ Spannungswandler/ Anfahrhilfe/ Hubdach mechanisch/ Türensterheber elektrisch für Fahrer und Beifahrer/ Sonnenrollo für Frontscheibe/ Lärmarm-Bescheinigung

LAIMER Nutzfahrzeuge e.U. Um etwaige Schäden und Missverständnisse auszuschließen weisen wir ausdrücklich darauf hin, dass das typographische Logo "MAN TopUsed" Informationen: 1. Besitz/ Servicenachweis/ gem. § 57a überprüft

Raiffeisenstraße 2 - A-2100 Korneuburg
Telefon +43 2262 74364 0

Alle Angaben ohne Gewähr!

OST-Ident-Nr. ATU10727007

by LAIMER Nutzfahrzeuge e.U. &
LAIMER Kraftfahrzeugtechnik GmbH



LAIMER
NUTZFAHRZEUGE



LAIMER
NUTZFAHRZEUGE



LAIMER
NUTZFAHRZEUGE



LAIMER
NUTZFAHRZEUGE



LAIMER
NUTZFAHRZEUGE



LAIMER
NUTZFAHRZEUGE

by LAIMER Nutzfahrzeuge e.U. &
LAIMER Kraftfahrzeugtechnik GmbH



LAIMER
NUTZFAHRZEUGE



LAIMER
NUTZFAHRZEUGE



LAIMER
NUTZFAHRZEUGE



LAIMER
NUTZFAHRZEUGE

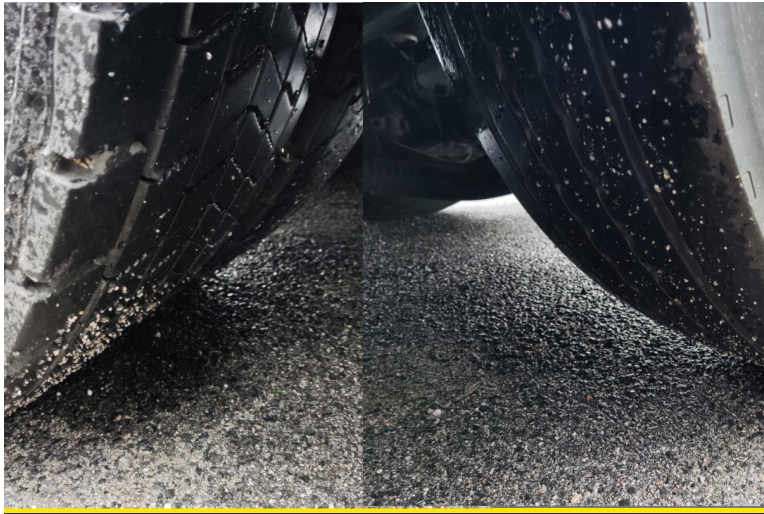


LAIMER
NUTZFAHRZEUGE



LAIMER
NUTZFAHRZEUGE

by LAIMER Nutzfahrzeuge e.U. &
LAIMER Kraftfahrzeugtechnik GmbH



LAIMER
NUTZFAHRZEUGE



LAIMER
NUTZFAHRZEUGE



LAIMER
NUTZFAHRZEUGE



LAIMER
NUTZFAHRZEUGE



LAIMER
NUTZFAHRZEUGE



LAIMER
NUTZFAHRZEUGE

by LAIMER Nutzfahrzeuge e.U. &
LAIMER Kraftfahrzeugtechnik GmbH



LAIMER
NUTZFAHRZEUGE



LAIMER
NUTZFAHRZEUGE