



MERCEDES BENZ ATEGO 818 4X2 PRITSCHEN/PLANE/LBW

23.000,00 € exkl. MwSt



Fahrzeug Nr.:	4542 // WDB96702110278129
Art:	N2- LKW 3,5-12t
Aufbau:	Pritsche/Plane/LBW
Aufbau Details:	Pritsche mit Plane Innenmaße: LxBxH= 7140x2500x2460 mm, Werkzeugkiste abschließbar 500x700mm, Vorderwand Siebdruckplatte 1500 mm, Bordwandhöhe 600 mm, Innenbeleuchtung, eingelassene Verzurrbügel links und rechts, 3-fach Ladegutsicherungsschienen links und rechts, Boden - Mitte 1. Schiene: 510 mm, Boden - Mitte 2. Schiene: 1130 mm, Boden - Mitte 3. Schiene: 1580 mm, Seitentüre hinten links / AIRpipe Enteisungsanlage für Plane Ladebordwand PALFINGER MBB C 1000 S, Tragkraft: 1000 kg, Plateau BxH = 2445x1810 mm, Fußsteuerung, Klappe oberhalb der LBW, Funkfernsteuerung Fahrzeug Gesamt: LxBxH = 9100x2550x3600 mm
Erstzulassung:	08.2018
KM-Stand:	257.786
Motor:	Diesel/ 130 kW - 177 PS/ 5132 cm ³ / EURO 6
Getriebe:	Automatik
Gesamtgewicht:	7.490 kg, Eigengewicht: 5.700 kg, Nutzlast: 1.790 kg
Radstand:	4.820 mm
Bereifung:	235/75 R 17,5
Farbe:	Schwarzgrau
Ausstattung:	Klimaanlage/ Tempomat/ Rückfahrkamera/ Komfort Fahrer-Schwingsitz/ Beifahrersitz einzel, Mittelsitz/ Warmluft-Zusatzheizung, 2000 W/ Elektronisches Bremssystem mit ABS und ASR/ Stabilitätsregel-Assistent (ESP)/ Elektronische Druckluftversorgungseinheit, niedrig/ High Performance Engine Brake/ Wegfahrsperrung, mit Transponder/ Fahrprogramm power/ Luftfederung, Hinterachse/ Tachograf digital/ CD-Radio, Bluetooth, Komfort/ FleetBoard Eco Support/ Spurhalte-Assistent/ Active Brake Assist/ Geschwindigkeitsbegrenzer 90 km/h/ Schließanlage, mit Zentralverriegelung/ Kupplungslieferant Valeo/ Dachluke/Lüftungsklappe Dach
Informationen:	Service nachweis/ gem. §57a überprüft/ sämtliche zeitrelevanten Servicearbeiten neu durchgeführt/ Lärmarm-Bescheinigung für Österreich und L-Schild

Preis exkl. 20% MwSt.: € 23.000

Preis inkl. 20% MwSt.: € 27.600

Alle Angaben ohne Gewähr!

Um etwaige Irrtümer und Missverständnisse auszuschließen weisen wir ausdrücklich darauf hin, dass das typographische Logo "MAN TopUsed" Eigentum der MAN Truck & Bus SE ist und ausschließlich im Zusammenhang mit gebrauchten MAN Fahrzeugen verstanden werden soll.

by LAIMER Nutzfahrzeuge e.U. &
LAIMER Kraftfahrzeugtechnik GmbH



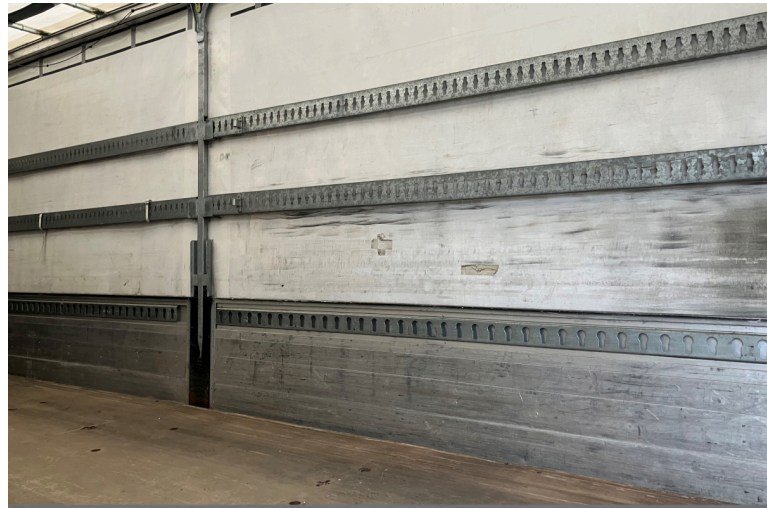
LAIMER
NUTZFAHRZEUGE



LAIMER
NUTZFAHRZEUGE



LAIMER
NUTZFAHRZEUGE



LAIMER
NUTZFAHRZEUGE